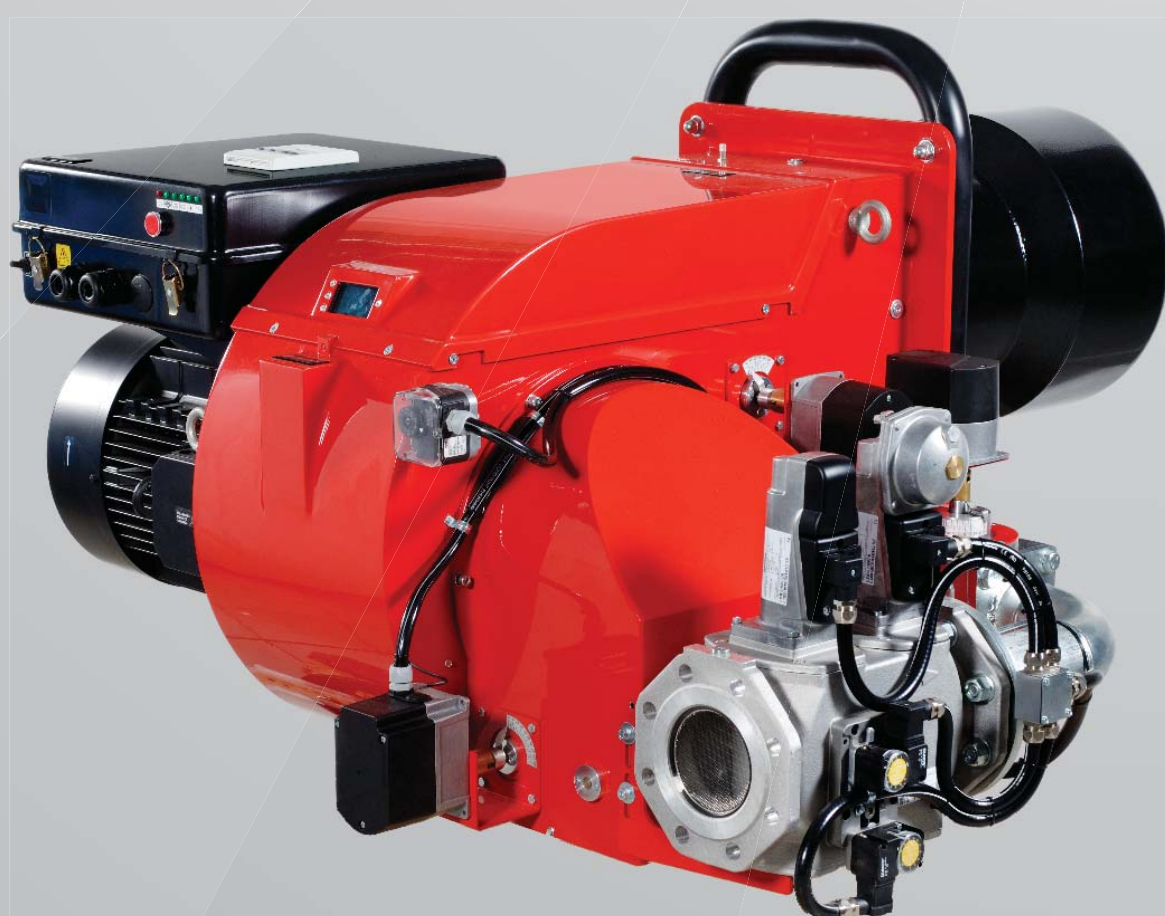
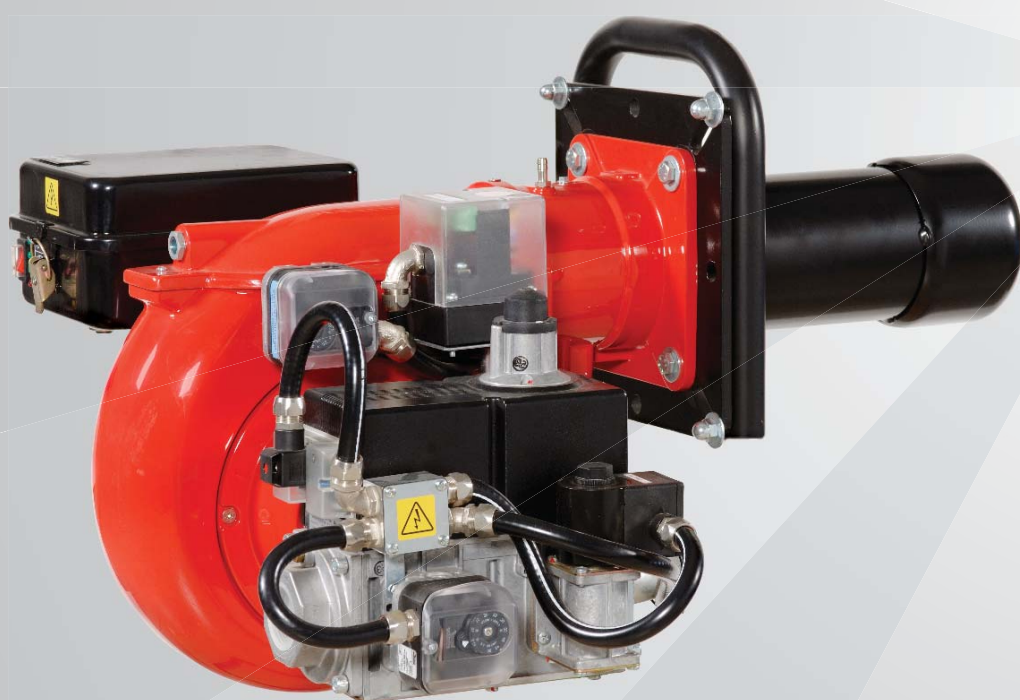
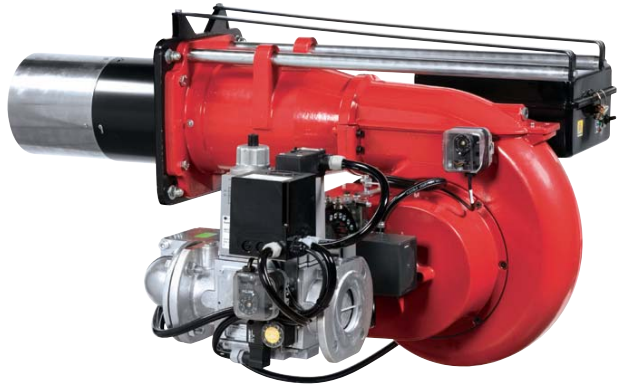


Горелки для газа

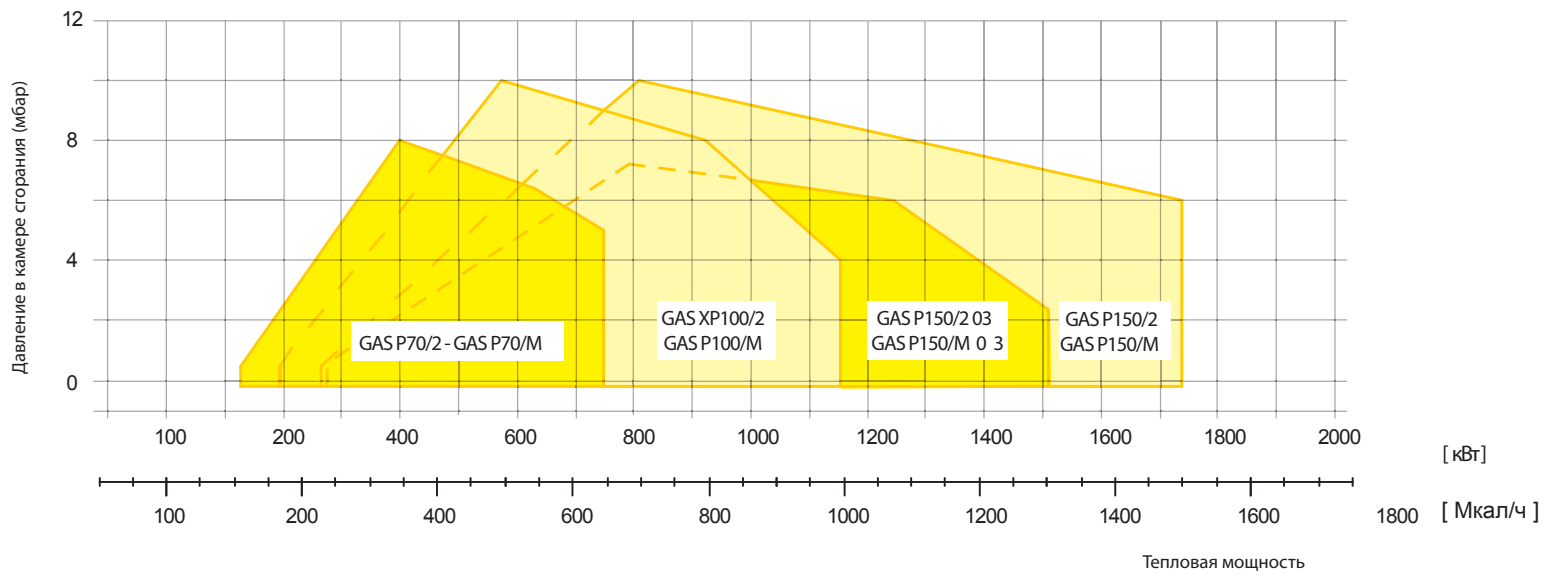
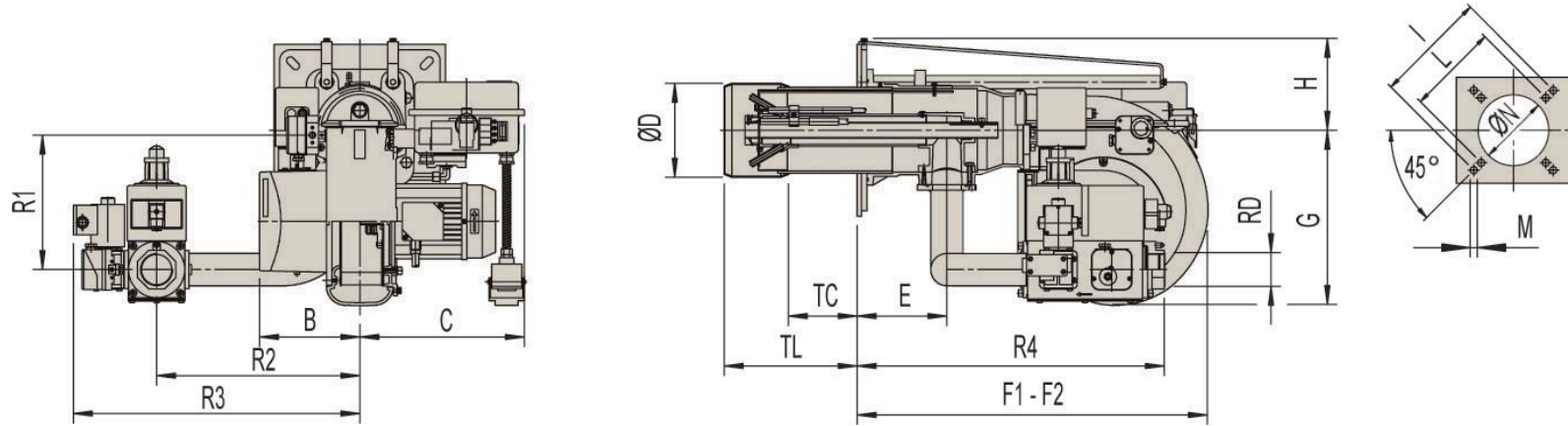




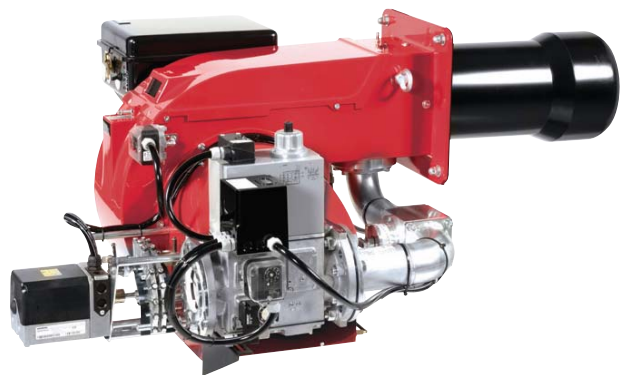
ДВУХСТУПЕНЧАТЫЕ	ПРОГРЕССИВНЫЕ И МОДУЛИРУЮЩИЕ	ккал/ч		кВт		3F
		min	max	min	max	
GAS P 70/2*	GAS P 70/M*	350.000	650.000	406	754	3F
GAS P 100/2*	GAS P 100/M*	500.000	1.000.000	580	1160	
GAS P 150/2*	GAS P 150/M*	700.000	1.500.000	814	1744	

* Имеются также в версии Low Nox

ТЕПЛОВОЙ РАСХОД / РАЗМЕРЫ (мм)



МОДЕЛЬ	F2= размер при отведенной назад горелке																		
	B	C	D	E	F1	F2	G	H	I	L	M	N	TC	TL	R1	R2	R3	R4	RD
GAS P 70/2 CE - D1" 1/2 - FS50	188	308	175	168	660	1100	327	171	368	340	M12	185	250	385	260	380	532	576	1" 1/2
GAS P 70/2 CE - D2" - FS50	188	308	175	168	660	1100	327	171	368	340	M12	185	250	385	260	380	536	576	2"
GAS P 100/2 CE - D1" 1/2 - FS50	238	373	185	184	660	1160	438	173	368	340	M12	195	250	385	260	380	532	591	1" 1/2
GAS P 100/2 CE - D2" - FS50	238	373	185	184	660	1160	438	173	368	340	M12	195	250	385	260	380	536	591	2"
GAS P 100/2 CE - DN65 - FS65	238	373	185	184	660	1160	438	173	368	340	M12	195	250	385	260	380	540	630	DN65
GAS P 150/2 CE - D2" - FS50	238	376	210	193	800	1380	438	213	368	340	M14	220	280	400	284	380	552	600	2"
GAS P 150/2 CE - DN65 - FS65	238	376	210	193	800	1380	438	213	368	340	M14	220	280	400	228	340	495	585	DN65
GAS P 150/2 CE - DN80-FS80	238	376	210	193	800	1380	438	213	368	340	M14	220	280	400	228	420	590	605	DN80
GAS P 70/M CE - D1" 1/2 - FS50	331	362	175	168	660	1100	327	171	368	340	M12	185	250	385	260	415	553	538	1" 1/2
GAS P 70/M CE - D2" - FS50	331	362	175	168	660	1100	327	171	368	340	M12	185	250	385	260	415	553	538	2"
GAS P 100/M CE - D1" 1/2 - FS50	376	372	185	184	660	1160	438	173	368	340	M12	195	250	385	260	460	600	554	1" 1/2
GAS P 100/M CE - D2" - FS50	376	372	185	184	660	1160	438	173	368	340	M12	195	250	385	260	460	600	554	2"
GAS P 100/M CE - DN65 - FS65	376	372	185	184	660	1160	438	173	368	340	M12	195	250	385	260	500	592	580	DN65
GAS P 150/M CE - D2" - FS50	376	372	209	193	800	1380	438	213	368	340	M14	220	280	400	228	510	673	552	2"
GAS P 150/M CE - DN65 - FS65	376	372	209	193	800	1380	438	213	368	340	M14	220	280	400	228	510	665	590	DN65
GAS P 150/M CE - DN80-FS80	376	372	209	193	800	1380	438	213	368	340	M14	220	280	400	228	550	720	630	DN80

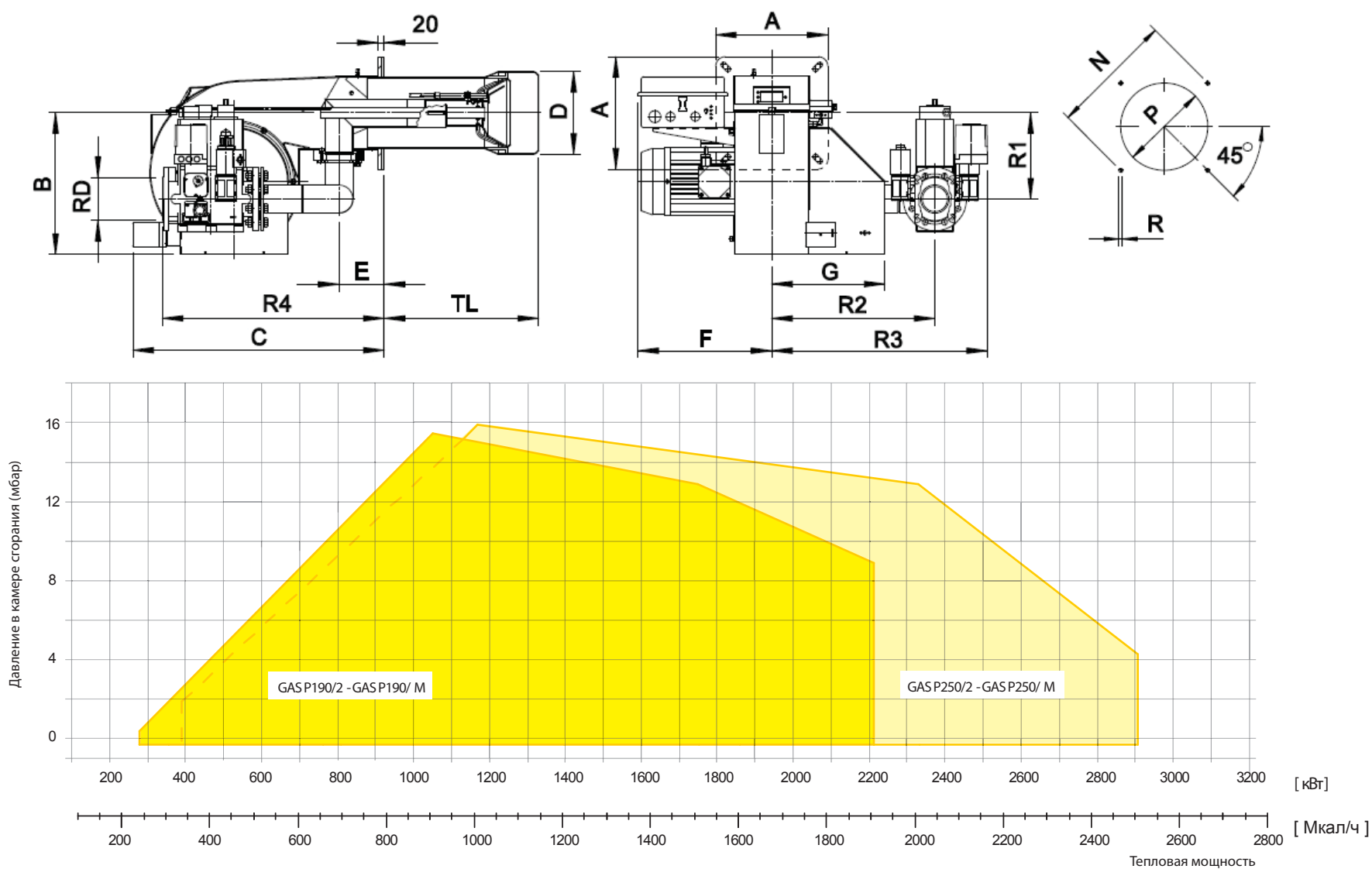


ДВУХСТУПЕНЧАТЫЕ 2 STAGES	ПРОГРЕССИВНЫЕ И МОДУЛИРУЮЩИЕ PROGRESSIVE & MODULATING	kcal/h		kW		3F
		min	max	min	max	
GAS P 190/2*	GAS P 190/M **	900.000	1.900.000	1044	2209	
GAS P 250/2*	GAS P 250/M **	1.000.000	2.500.000	1160	2900	

* Имеются также в версии Low Nox

** Поставляются также версии с ИНВЕРТОРОМ и ЭЛЕКТРОННЫМ КУЛАЧКОМ

ТЕПЛОВОЙ РАСХОД / РАЗМЕРЫ (мм)



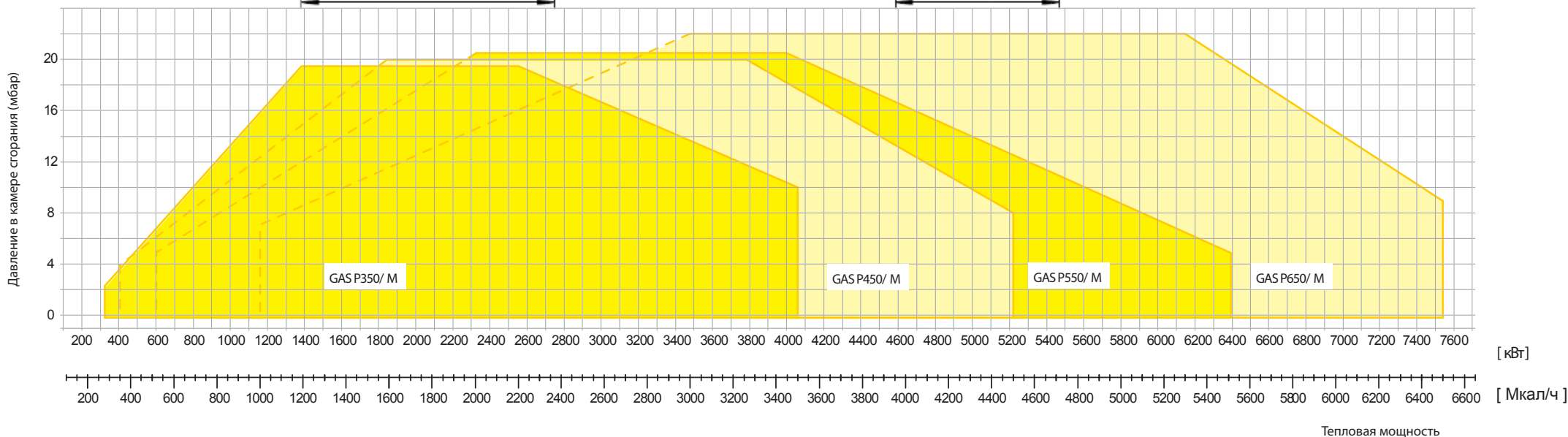
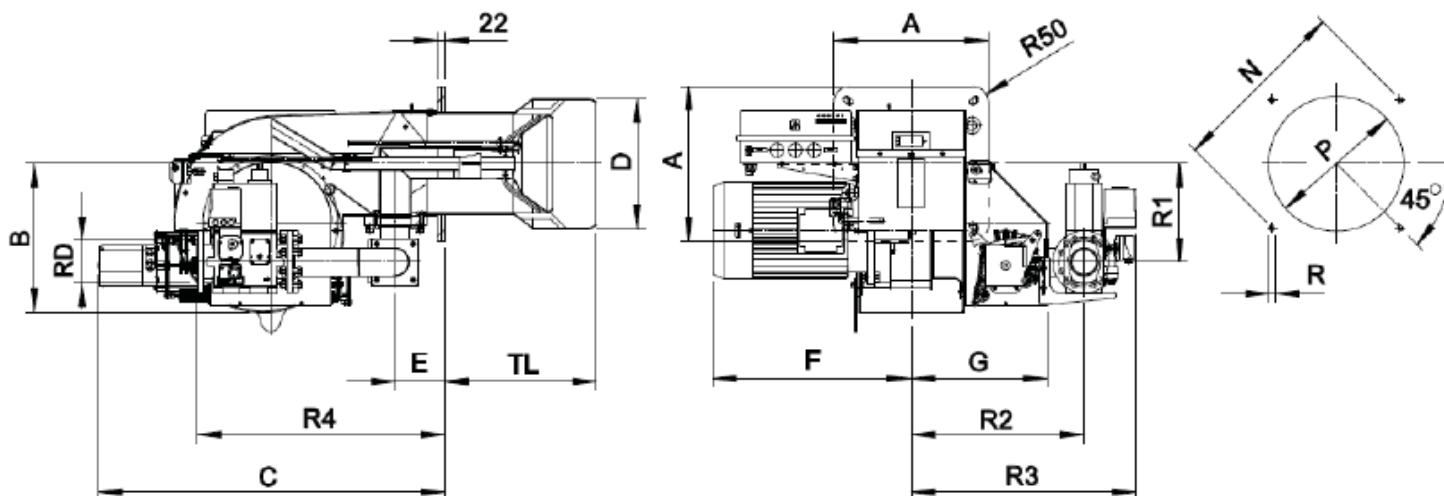
МОДЕЛЬ	A	B	C	D	E	F	G	TL	N min	N*	N max	P min	P*	P max	R	R1	R2	R3	R4	RD	* рекомендовано	
																					R4	RD
GAS P 190/2 CE - D2" - FS50	360	453	806	265	145	430	363	495	396	424	438	280	280	320	M14	275	570	734	656	2"		
GAS P 190/2 CE - DN65 - FS65	360	453	806	265	145	430	363	495	396	424	438	280	280	320	M14	275	570	724	688	DN65		
GAS P 190/2 CE - DN80 - FS80	360	453	806	265	145	430	363	495	396	424	438	280	280	320	M14	275	570	736	708	DN 80		
GAS P 190/2 CE - DN100 - FS100	360	453	806	265	145	430	363	495	396	424	438	280	280	320	M14	275	570	745	748	DN100		
GAS P 250/2 CE - D2" - FS50	360	453	806	270	145	430	363	495	396	424	438	280	280	320	M14	275	570	734	656	2"		
GAS P 250/2 CE - DN65 - FS65	360	453	806	270	145	430	363	495	396	424	438	280	280	320	M14	275	570	724	688	DN65		
GAS P 250/2 CE - DN80 - FS80	360	453	806	270	145	430	363	495	396	424	438	280	280	320	M14	275	570	736	708	DN80		
GAS P 250/2 CE - DN100 - FS100	360	453	806	270	145	430	363	495	396	424	438	280	280	320	M14	275	570	745	748	DN100		
GAS P 190/M CE - D2" - FS50	360	453	1010	265	145	432	363	495	396	424	438	280	280	320	M14	254	509	672	504	2"		
GAS P 190/M CE - DN65 - FS65	360	453	1010	265	145	432	363	495	396	424	438	280	280	320	M14	254	480	634	688	DN65		
GAS P 190/M CE - DN80 - FS80	360	453	1010	265	145	432	363	495	396	424	438	280	280	320	M14	254	480	647	708	DN80		
GAS P 190/M CE - DN100 - FS100	360	453	1010	265	145	432	363	495	396	424	438	280	280	320	M14	254	480	654	748	DN100		
GAS P 250/M CE - D2" - FS50	360	453	1010	270	145	432	363	495	396	424	438	280	280	320	M14	254	509	672	504	2"		
GAS P 250/M CE - DN65 - FS65	360	453	1010	270	145	432	363	495	396	424	438	280	280	320	M14	254	480	634	688	DN65		
GAS P 250/M CE - DN80 - FS80	360	453	1010	270	145	432	363	495	396	424	438	280	280	320	M14	254	480	647	708	DN80		
GAS P 250/M CE - DN100 - FS100	360	453	1010	270	145	432	363	495	396	424	438	280	280	320	M14	254	480	654	748	DN100		



ПРОГРЕССИВНЫЕ И МОДУЛИРУЮЩИЕ	ккал/ч		кВт		3F
	min	max	min	max	
GAS P 350/M *	1.200.000	3.500.000	1392	4060	3F
GAS P 450/M *	1.600.000	4.500.000	1856	5220	
GAS P 550/M *	2.000.000	5.500.000	2320	6380	
GAS P 650/M *	3.000.000	6.500.000	3488	7558	
GAS P 750/M *	3.500.000	7.500.000	4070	8721	
GAS P 1000/M *	3.440.000	10.000.000	4000	11628	

* Поставляются также версии с ИНВЕРТОРОМ и ЭЛЕКТРОННЫМ КУЛАЧКОМ

ТЕПЛОВЫЙ РАСХОД / РАЗМЕРЫ (мм)



МОДЕЛЬ	A	B	C	D	E	F	G	TL	N min	N*	N max	P min	P*	P max	R	R1	* рекомендовано				RD
																	R2	R3	R4		
GAS P 350/M CE - D2"	490	481	1118	342	160	507	440	515	552	552	580	350	360	450	M14	317	535	660	570	2"	
GAS P 350/M CE - DN65 - FS65	490	481	1118	342	160	507	440	515	552	552	580	350	360	450	M14	317	560	714	780	DN65	
GAS P 350/M CE - DN80 - FS80	490	481	1118	342	160	507	440	515	552	552	580	350	360	450	M14	317	560	727	800	DN80	
GAS P 350/M CE - DN100 - FS100	490	481	1118	342	160	507	440	515	552	552	580	350	360	450	M14	317	590	765	840	DN100	
GAS P 450/M CE - D2"	490	481	1118	382	160	565	440	520	552	552	580	390	400	450	M14	317	535	660	570	2"	
GAS P 450/M CE - DN65 - FS65	490	481	1118	382	160	565	440	520	552	552	580	390	400	450	M14	317	560	714	780	DN65	
GAS P 450/M CE - DN80 - FS80	490	481	1118	382	160	565	440	520	552	552	580	390	400	450	M14	317	560	727	800	DN80	
GAS P 450/M CE - DN100 - FS100	490	481	1118	382	160	565	440	520	552	552	580	390	400	450	M14	317	590	765	840	DN100	
GAS P 550/M CE - D2"	490	481	1118	402	160	661	440	520	552	552	580	410	420	450	M14	317	535	660	570	2"	
GAS P 550/M CE - DN65 - FS65	490	481	1118	402	160	661	440	520	552	552	580	410	420	450	M14	317	560	714	780	DN65	
GAS P 550/M CE - DN80 - FS80	490	481	1118	402	160	661	440	520	552	552	580	410	420	450	M14	317	560	727	800	DN80	
GAS P 550/M CE - DN100 - FS100	490	481	1118	402	160	661	440	520	552	552	580	410	420	450	M14	317	590	765	840	DN100	
GAS P 650/M CE - DN65 - FS65	490	481	1118	420	160	705	440	490	552	552	580	430	440	450	M14	317	560	714	780	DN65	
GAS P 650/M CE - DN80 - FS80	490	481	1118	420	160	705	440	490	552	552	580	430	440	450	M14	317	560	727	800	DN80	
GAS P 650/M CE - DN100 - FS100	490	481	1118	420	160	705	440	490	552	552	580	430	440	450	M14	317	590	765	840	DN100	